

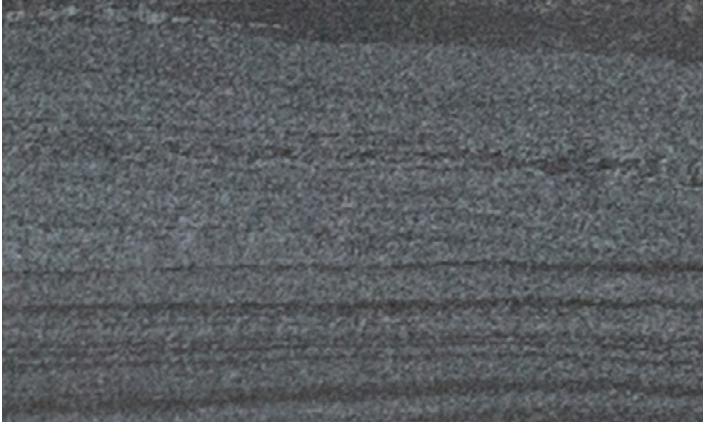
# BLACK SEA

Black Sea - Black Sea

---

## SPAZZOLATO

Brushed/Gebürstet



**Nuova  
Serpentino  
d'Italia**



**Nuova Serpentino d'Italia S.r.l.**

23023 Chiesa Valmalenco (SO), Località Castellaccio, 1 - Italy  
Tel. +39 0342 451119 - Fax +39 0342 452127 - [info@serpentino.it](mailto:info@serpentino.it)

[www.serpentino.it](http://www.serpentino.it)

# BLACK SEA

Black Sea - Black Sea

## SPAZZOLATO

Brushed/Gebürstet



**Nuova  
Serpentino  
d'Italia**



**Nuova Serpentino d'Italia S.r.l.**

23023 Chiesa Valmalenco (SO), Località Castellaccio, 1 - Italy  
Tel. +39 0342 451119 - Fax +39 0342 452127 - [info@serpentino.it](mailto:info@serpentino.it)

[www.serpentino.it](http://www.serpentino.it)

# BLACK SEA

Black Sea - Black Sea

## PROVE TECNICHE

MASSA VOLUMICA

Valore medio 2780 kg/m<sup>3</sup>

ASSORBIMENTO D'ACQUA  
A PRESSIONE ATMOSFERICA

Valore medio 0,09 %

DUREZZA SECONDO LA SCALA DI MOHS:

6

RESISTENZA A COMPRESSIONE

Valore medio 71 N/mm<sup>2</sup> (727 kg /cm<sup>2</sup>)

## TECHNICAL TESTS

WEIGHT FOR UNIT OF VOLUME

Average value 2780 kg/m<sup>3</sup>

WATER ABSORPTION  
UNDER ATMOSPHERIC PRESSURE

Average value 0,09 %

HARDNESS - ON THE MOHS SCALE

6

COMPRESSIVE STRENGTH

Average value 71 N/mm<sup>2</sup> (727 kg /cm<sup>2</sup>)

## TECHNISCHE PRÜFUNGEN

GEWICHT PRO VOLUMENEINHEIT

Mittlerwert 2780 kg/m<sup>3</sup>

WASSERAUFNAHME  
BEI NORMALDRUCK

Mittlerwert 0,09 %

HÄRTE - NACH DER MOHSSCHEN HÄRTESKALA

6

DRUCKFESTIGKEIT

Mittlerwert 71 N/mm<sup>2</sup> (727 kg /cm<sup>2</sup>)



**Nuova  
Serpentino  
d'Italia**

**Nuova Serpentino d'Italia S.r.l.**

23023 Chiesa Valmalenco (SO), Località Castellaccio, 1 - Italy  
Tel. +39 0342 451119 - Fax +39 0342 452127 - info@serpentino.it

[www.serpentino.it](http://www.serpentino.it)