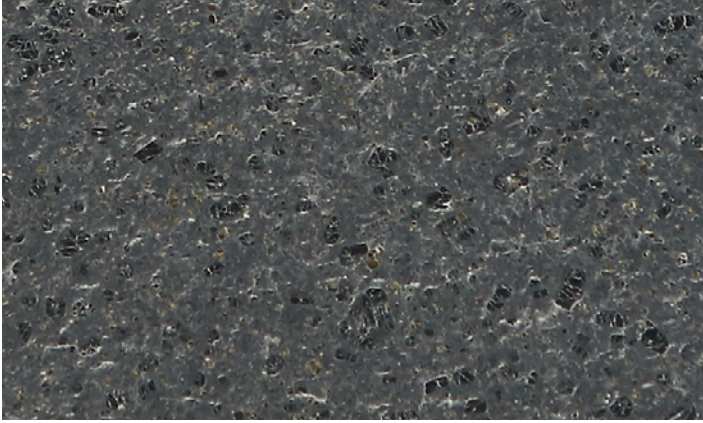


PIETRA LAVICA

Lavastone - Lavastein

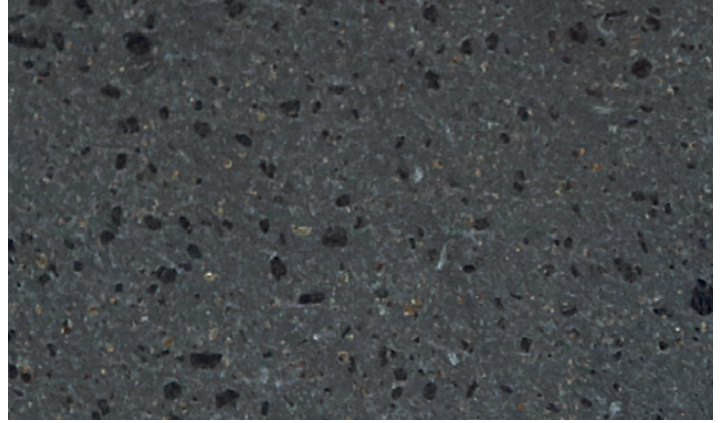
LEVIGATA

Honed / Geschliffen



LUCIDA

Polished / Poliert



**Nuova
Serpentino
d'Italia**



Nuova Serpentino d'Italia S.r.l.

23023 Chiesa Valmalenco (SO), Località Castellaccio, 1 - Italy
Tel. +39 0342 451119 - Fax +39 0342 452127 - info@serpentino.it

www.serpentino.it

PIETRA LAVICA

Lavastone - Lavastein

LEVIGATA

Honed / Geschliffen



**Nuova
Serpentino
d'Italia**



Nuova Serpentino d'Italia S.r.l.

23023 Chiesa Valmalenco (SO), Località Castellaccio, 1 - Italy
Tel. +39 0342 451119 - Fax +39 0342 452127 - info@serpentino.it

www.serpentino.it

PIETRA LAVICA

Lavastone - Lavastein

LUCIDA

Polished/Poliert



**Nuova
Serpentino
d'Italia**



Nuova Serpentino d'Italia S.r.l.

23023 Chiesa Valmalenco (SO), Località Castellaccio, 1 - Italy
Tel. +39 0342 451119 - Fax +39 0342 452127 - info@serpentino.it

www.serpentino.it

PIETRA LAVICA

Lavastone - Lavastein

PROVE TECNICHE

MASSA VOLUMICA APPARENTE EN 1936
Valore medio 2855 kg/m³

ASSORBIMENTO D'ACQUA A PRESSIONE
ATMOSFERICA EN 13755
Valore medio 0,98 %

RESISTENZA A COMPRESSIONE EN 1926
Valore medio 148,2 MPa

RESISTENZA A FLESSIONE EN 12372
Valore medio 16,8 N/mm²

RESISTENZA A FLESSIONE
(DOPO GELIVITÀ) EN 12371-12372
Valore medio 16,2 N/mm²

RESISTENZA ALL'ABRASIONE EN 1341-14157
Valore medio 20,1 mm

TECHNICAL TESTS

WEIGHT FOR UNIT OF VOLUME EN 1936
Average value 2855 kg/m³

WATER ABSORPTION UNDER ATMOSPHERIC PRESSURE
EN 13755
Average value 0,98 %

COMPRESSIVE STRENGTH EN 1926
Average value 148,2 MPa

BENDING STRENGTH EN 12372
Average value 16,8 N/mm²

BENDING STRENGTH AFTER FROST-THAW
ALTERNATIVE TESTS EN 12371-12372
Average value 16,2 N/mm²

ABRASION STRENGTH EN 1341-14157
Average value 20,1 mm

TECHNISCHE PRÜFUNGEN

GEWICHT PRO VOLUMENEINHEIT EN 1936
Mittelwert 2855 kg/m³

WASSERAUFNAHME BEI NORMALDRUCK
EN 13755
Mittelwert 0,98 %

DRUCKFESTIGKEIT EN 1926
Mittelwert 148,2 MPa

BIEGESTEIFIGKEIT EN 12372
Mittelwert 16,8 N/mm²

BIEGESTEIFIGKEIT NACH FROST-TAU
WECHSELVERSUCH EN 12371-12372
Mittelwert 16,2 N/mm²

ABRIEBFESTIGKEIT EN 1341-14157
Mittelwert 20,1 mm



**Nuova
Serpentino
d'Italia**

Nuova Serpentino d'Italia S.r.l.

23023 Chiesa Valmalenco (SO), Località Castellaccio, 1 - Italy
Tel. +39 0342 451119 - Fax +39 0342 452127 - info@serpentino.it
www.serpentino.it