

SERPENTINO VERDE VITTORIA

“Green Victoria” Serpentine - ‘Grünen Sieg’ Serpentine

LUCIDO

Polished/Poliert



LEVIGATO

Honed / Geschliffen



SABBIATO

Sandblasted/Sandgestrahlt



SPAZZOLATO

Brushed/Gebürstet



SPAZZOLATO + SABBIATO

Brushed + Sandblasted/Gebürstet + Sandgestrahlt



WATER JET

Water Jet / Water Jet



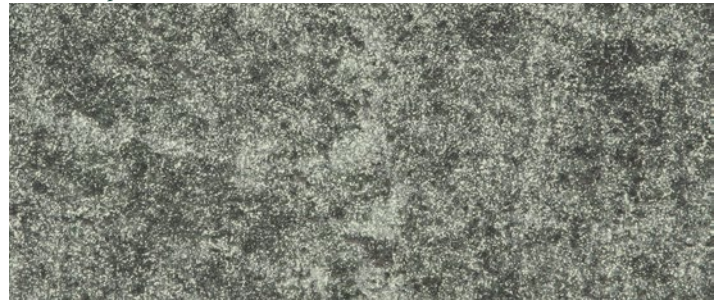
BOCCIARDATO

Bush-Hammered / Gestockt



FRUSTATO

Lashed / Gepeitscht



**Nuova
Serpentino
d'Italia**



Nuova Serpentino d'Italia S.r.l.

23023 Chiesa Valmalenco (SO), Località Castellaccio, 1 - Italy
Tel. +39 0342 451119 - Fax +39 0342 452127 - info@serpentino.it

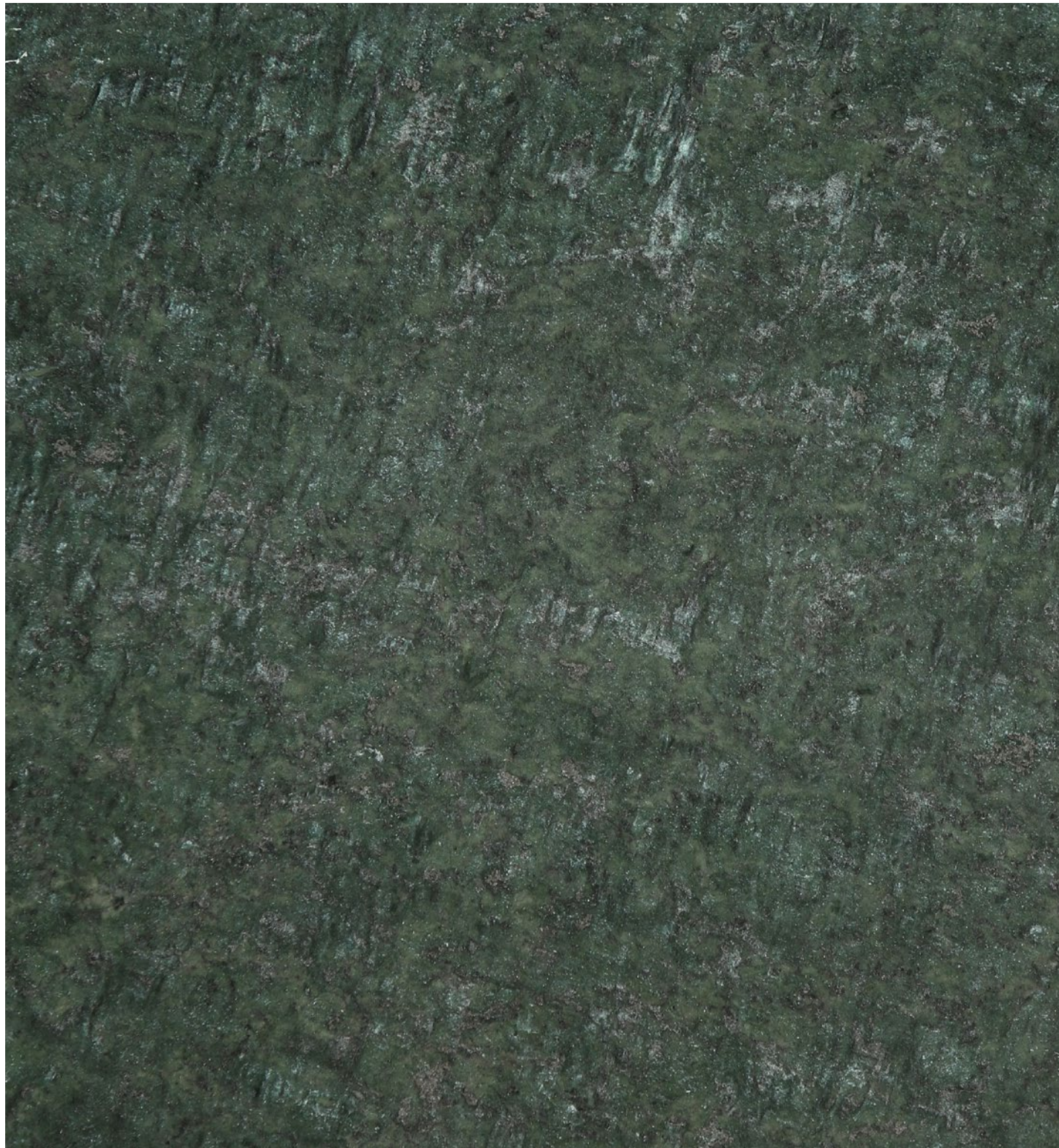
www.serpentino.it

SERPENTINO VERDE VITTORIA

“Green Victoria” Serpentine - ‘Grünen Sieg’ Serpentine

LUCIDO

Polished/Poliert



**Nuova
Serpentino
d'Italia**



Nuova Serpentino d'Italia S.r.l.

23023 Chiesa Valmalenco (SO), Località Castellaccio, 1 - Italy
Tel. +39 0342 451119 - Fax +39 0342 452127 - info@serpentino.it

www.serpentino.it

SERPENTINO VERDE VITTORIA

“Green Victoria” Serpentine - ‘Grünen Sieg’ Serpentine

LEVIGATO

Honed / Geschliffen



**Nuova
Serpentino
d'Italia**



Nuova Serpentino d'Italia S.r.l.

23023 Chiesa Valmalenco (SO), Località Castellaccio, 1 - Italy
Tel. +39 0342 451119 - Fax +39 0342 452127 - info@serpentino.it

www.serpentino.it

SERPENTINO VERDE VITTORIA

“Green Victoria” Serpentine - ‘Grünen Sieg’ Serpentine

SPAZZOLATO + SABBIATO

Brushed + Sandblasted/Gebürstet + Sandgestrahlt



**Nuova
Serpentino
d'Italia**



Nuova Serpentino d'Italia S.r.l.

23023 Chiesa Valmalenco (SO), Località Castellaccio, 1 - Italy
Tel. +39 0342 451119 - Fax +39 0342 452127 - info@serpentino.it

www.serpentino.it

SERPENTINO VERDE VITTORIA

“Green Victoria” Serpentine - ‘Grünen Sieg’ Serpentine

SPAZZOLATO

Brushed/Gebürstet



**Nuova
Serpentino
d'Italia**



Nuova Serpentino d'Italia S.r.l.

23023 Chiesa Valmalenco (SO), Località Castellaccio, 1 - Italy
Tel. +39 0342 451119 - Fax +39 0342 452127 - info@serpentino.it

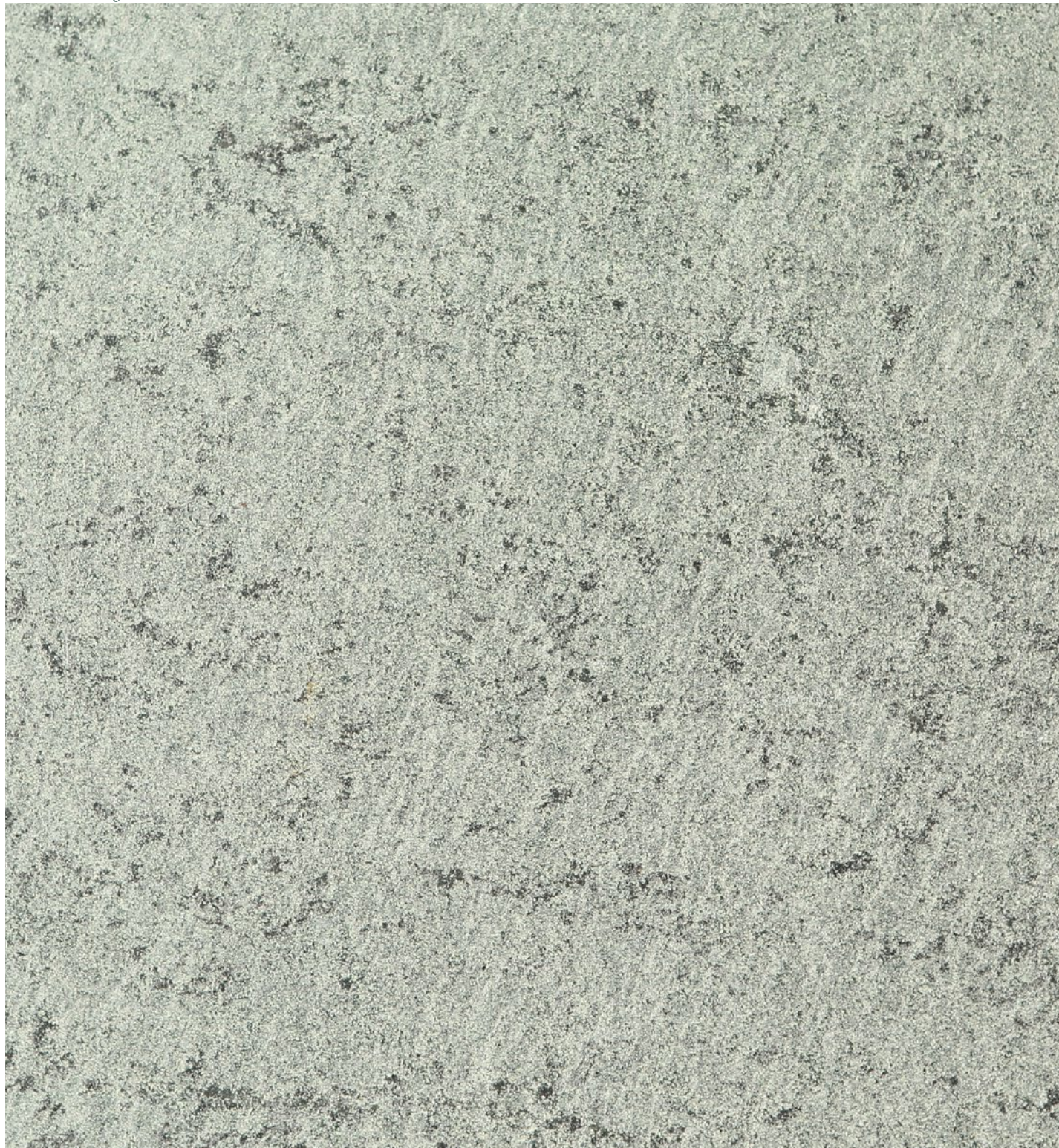
www.serpentino.it

SERPENTINO VERDE VITTORIA

“Green Victoria” Serpentine - ‘Grünen Sieg’ Serpentine

SABBIATO

Sandblasted/Sandgestrahlt



**Nuova
Serpentino
d'Italia**



Nuova Serpentino d'Italia S.r.l.

23023 Chiesa Valmalenco (SO), Località Castellaccio, 1 - Italy
Tel. +39 0342 451119 - Fax +39 0342 452127 - info@serpentino.it

www.serpentino.it

SERPENTINO VERDE VITTORIA

“Green Victoria” Serpentine - ‘Grünen Sieg’ Serpentine

WATER JET

Water Jet / Water Jet



**Nuova
Serpentino
d'Italia**



Nuova Serpentino d'Italia S.r.l.

23023 Chiesa Valmalenco (SO), Località Castellaccio, 1 - Italy
Tel. +39 0342 451119 - Fax +39 0342 452127 - info@serpentino.it

www.serpentino.it

SERPENTINO VERDE VITTORIA

“Green Victoria” Serpentine - ‘Grünen Sieg’ Serpentine

BOCCIARDATO

Bush-Hammered / Gestockt



**Nuova
Serpentino
d'Italia**



Nuova Serpentino d'Italia S.r.l.

23023 Chiesa Valmalenco (SO), Località Castellaccio, 1 - Italy
Tel. +39 0342 451119 - Fax +39 0342 452127 - info@serpentino.it

www.serpentino.it

SERPENTINO VERDE VITTORIA

“Green Victoria” Serpentine - ‘Grünen Sieg’ Serpentine

FRUSTATO

Lashed / Gepeitscht



**Nuova
Serpentino
d'Italia**



Nuova Serpentino d'Italia S.r.l.

23023 Chiesa Valmalenco (SO), Località Castellaccio, 1 - Italy
Tel. +39 0342 451119 - Fax +39 0342 452127 - info@serpentino.it

www.serpentino.it

SERPENTINO VERDE VITTORIA

“Green Victoria” Serpentine - ‘Grünen Sieg’ Serpentine

PROVE TECNICHE

RESISTENZA A COMPRESSIONE EN 1926
Valore medio 246 MPa

RESISTENZA A COMPRESSIONE
(DOPO 56 CICLI DI GELO/DISGELO) EN 12371
Valore medio 214 MPa

RESISTENZA A FLESSIONE EN 12372
Valore medio 30,6 MPa

RESISTENZA A FLESSIONE
(DOPO 56 CICLI DI GELO/DISGELO) EN 12371
Valore medio 36,9 MPa

MASSA VOLUMICA APPARENTE EN 1936
Valore medio 2811 kg/m³

ASSORBIMENTO D'ACQUA
A PRESSIONE ATMOSFERICA EN 13755
Valore medio 0,15 %

RESISTENZA ALL'ABRASIONE
EN 1341 APPENDICE C
Valore medio 18,8 mm

CARICO DI ROTTURA AI PUNTI
DI FISSAGGIO EN 13364
Valore medio 4275 (N)

DILATAZIONE TERMICA
6,5 x 10(-6)K (-1)

TECHNICAL TESTS

COMPRESSIVE STRENGTH EN 1926
Average value 246 MPa

COMPRESSIVE STRENGTH AFTER 56 FROST-THAW
ALTERNATIVE TESTS EN 12371
Average value 214 MPa

BENDING STRENGTH EN 12372
Average value 30,6 MPa

BENDING STRENGTH AFTER 56 FROST-THAW
ALTERNATIVE TESTS EN 12371
Average value 36,9 MPa

WEIGHT FOR UNIT OF VOLUME EN 1936
Average value 2811 kg/m³

WATER ABSORPTION UNDER ATMOSPHERIC PRESSURE
EN 13755
Average value 0,15 %
ABRASION STRENGTH
EN 1341 APPENDIX C
Average value 18,8 mm

BREAKING LOAD AT THE ANCHOR HOLES
EN 13364
Average value 4275 (N)

THERMAL DILATATION
6,5 x 10(-6)K (-1)

TECHNISCHE PRÜFUNGEN

DRUCKFESTIGKEIT EN 1926
Mittelwert 246 MPa

DRUCKFESTIGKEIT NACH 56 FROST-TAU
WECHSELVERSUCH EN 12371
Mittelwert 214 MPa

BIEGESTEIFIGKEIT EN 12372
Mittelwert 30,6 MPa

BIEGESTEIFIGKEIT NACH 56 FROST-TAU
WECHSELVERSUCH EN 12371
Mittelwert 36,9 MPa

GEWICHT PRO VOLUMENEINHEIT EN 1936
Mittelwert 2811 kg/m³

WASSERAUFNAHME BEI NORMALDRUCK
EN 13755
Mittelwert 0,15 %

ABRIEBFESTIGKEIT
EN 1341 ANHANG C
Mittelwert 18,8 mm

BRUCHLAST AUF DIE BEFESTIGUNGSLÖCHER
EN 13364
Mittelwert 4275 (N)

WÄRMEAUDEHNUNGS
6,5 x 10(-6)K (-1)



Nuova
Serpentino
d'Italia

Nuova Serpentino d'Italia S.r.l.

23023 Chiesa Valmalenco (SO), Località Castellaccio, 1 - Italy
Tel. +39 0342 451119 - Fax +39 0342 452127 - info@serpentino.it

www.serpentino.it